

# Bim

Dirección General de la Mujer

boletín informativo de la **mujer** Castilla y León



n.70  
06 de MAYO 2022



Junta de  
Castilla y León

# Índice

*nº 70, año 2022*

|   |    |
|---|----|
| Buenas prácticas                                      | 3  |
| Foros, Eventos, Premios                               | 7  |
| Publicaciones   | 13 |
| Recomendaciones literarias                            | 19 |
| Próximas convocatorias y eventos                      | 21 |
| Agenda de trabajo de la Dirección General de la Mujer | 23 |



**Junta de  
Castilla y León**

## Créditos

Boletín Informativo de la Mujer

Consejería de Familia  
e Igualdad de Oportunidades

**Gerencia de Servicios Sociales**



Publica:  
Dirección General de la Mujer

## Programas de Empleo de la Asociación de Ayuda a la Mujer “Plaza Mayor”

El 4 de abril la **Asociación de Ayuda a la Mujer “Plaza Mayor”** presentó los resultados obtenidos de los programas de empleo del año 2021, consiguiendo atender a 679 mujeres, de las cuales 343 eran del ámbito urbano y 336 del ámbito rural. Además, se consiguieron 182 inserciones laborales de las mujeres participantes en los diferentes programas, siendo 98 inserciones en el área rural y 84 en el área urbana.

En la actualidad se está desarrollando el programa *PUEDO. Proyecto dirigido a Fomentar el Empleo y Autoempleo en las Mujeres de Salamanca capital y provincia* de enero a junio. Este programa está financiado por la **Junta de Castilla y León** y el **ECYL**, cuyo objetivo es mejorar la empleabilidad de las mujeres de Salamanca a través de la ayuda integral y la formación para el empleo y el autoempleo.

[+ Info](#)

Buenas Prácticas



## Curso Universitario de Especialización en Mujeres Rurales y Salud Mental

El *Curso Universitario de Especialización en «Mujeres rurales y salud mental: empoderamiento y redes colectivas como alternativa»* de la **Federación de Salud Mental de Castilla y León** supera el medio centenar de personas formadas en dos años.

Esta formación especializada en mujer y salud mental cuenta con el apoyo y financiación de la **Junta de Castilla y León**, a través de la **Dirección General de la Mujer**.

Esta formación universitaria, acreditada por la **Universidad Europea Miguel de Cervantes**, se centra en un área de conocimiento escasamente desarrollada en nuestro contexto autonómico y nacional; el relacionado con la formación en materia de intervención social especializada con mujeres rurales con experiencia propia en salud mental, discapacidades psicosociales o malestares psíquicos.

El objetivo general del CUE «Mujeres rurales y salud mental: empoderamiento y redes colectivas como alternativa» es capacitar al alumnado en el análisis de intervención en proyectos de promoción e inclusión de mujeres con experiencia propia en salud mental, discapacidades psicosociales o malestares psíquicos en el medio rural.

A lo que se suman otros objetivos más específicos como:

- Sensibilizar sobre la situación de desventaja e injusticia social en la que están las mujeres, y en especial las mujeres rurales con experiencia propia en salud mental, discapacidades psicosociales o malestares psíquicos.
- Comprender la necesidad de intervenir dentro de un modelo de cambio social a través del empoderamiento de las mujeres.
- Conocer y aplicar estrategias, métodos y herramientas efectivas para facilitar espacios libres y seguros de empoderamiento grupal de mujeres rurales con experiencia propia en salud mental, discapacidades psicosociales o malestares psíquicos.
- Fortalecer el compromiso profesional, ético y social de nuestro quehacer hacia estas realidades de las mujeres con experiencia propia en salud mental en ámbitos rurales.

+ Info

### Curso Universitario de Especialización

"Mujeres rurales y salud mental: empoderamiento y redes colectivas como alternativa".



## I Encuentro Estatal Violencia Vicaria y Violencia de Género Institucional en España

Este I Encuentro tendrá lugar los días 20 y 21 de mayo y quiere servir de plataforma para aunar conocimientos y debatir propuestas que marquen una hoja de ruta que reciba el consenso y el respaldo de la mayoría de las actoras y actores implicados, y que marque las líneas prioritarias que hagan posible la justicia y reparación para las víctimas.

El encuentro se iniciará con un análisis del estado de la cuestión en España. Esta parte está conformada por la ponencia marco y una primera mesa de profesionales de los diversos ámbitos implicados.

En la segunda parte se dará voz a las mujeres y a las representantes de las asociaciones y plataformas que las acompañan, que representan a diversas instituciones y organismos nacionales e internacionales.

Por último, se darán a conocer públicamente los ejes estratégicos de una hoja de ruta que estará nutrida de los aportes de profesionales de todos los ámbitos implicados, víctimas e instituciones públicas.

[+ Info](#)



Foros  
Eventos  
Premios

## Gender Equality in University Education in STEM

El curso, organizado por **W-STEM** con el apoyo de la **UNESCO** y financiado por el programa Erasmus+, tiene como finalidad desarrollar herramientas, métodos y recursos que ayudarán a las universidades a comprender los problemas de desigualdad de género y a poner en marcha planes de acción para abordar estos problemas.

Al realizar este curso, las personas participantes comprenderán el contexto nacional e internacional de la desigualdad de género en STEM, aprenderán a liderar y promulgar el cambio en la universidad (o institución de educación superior), incluyendo el papel de un plan de acción de género y la importancia de obtener el apoyo de la dirección de la universidad, y abordarán específicamente cuestiones relacionadas con la atracción, el acceso y la orientación de las mujeres estudiantes en los programas de STEM.

**Fechas:** 9 de mayo - 5 de junio de 2022

**Totalmente online en inglés y español.**

**Certificación:** Aquellas personas que superen el curso obtendrán un certificado oficial de la Universidad de Salamanca.

Preinscripción abierta hasta el 8 de mayo en el siguiente enlace:

Más información: [+ Info](#)

[+ Info](#)

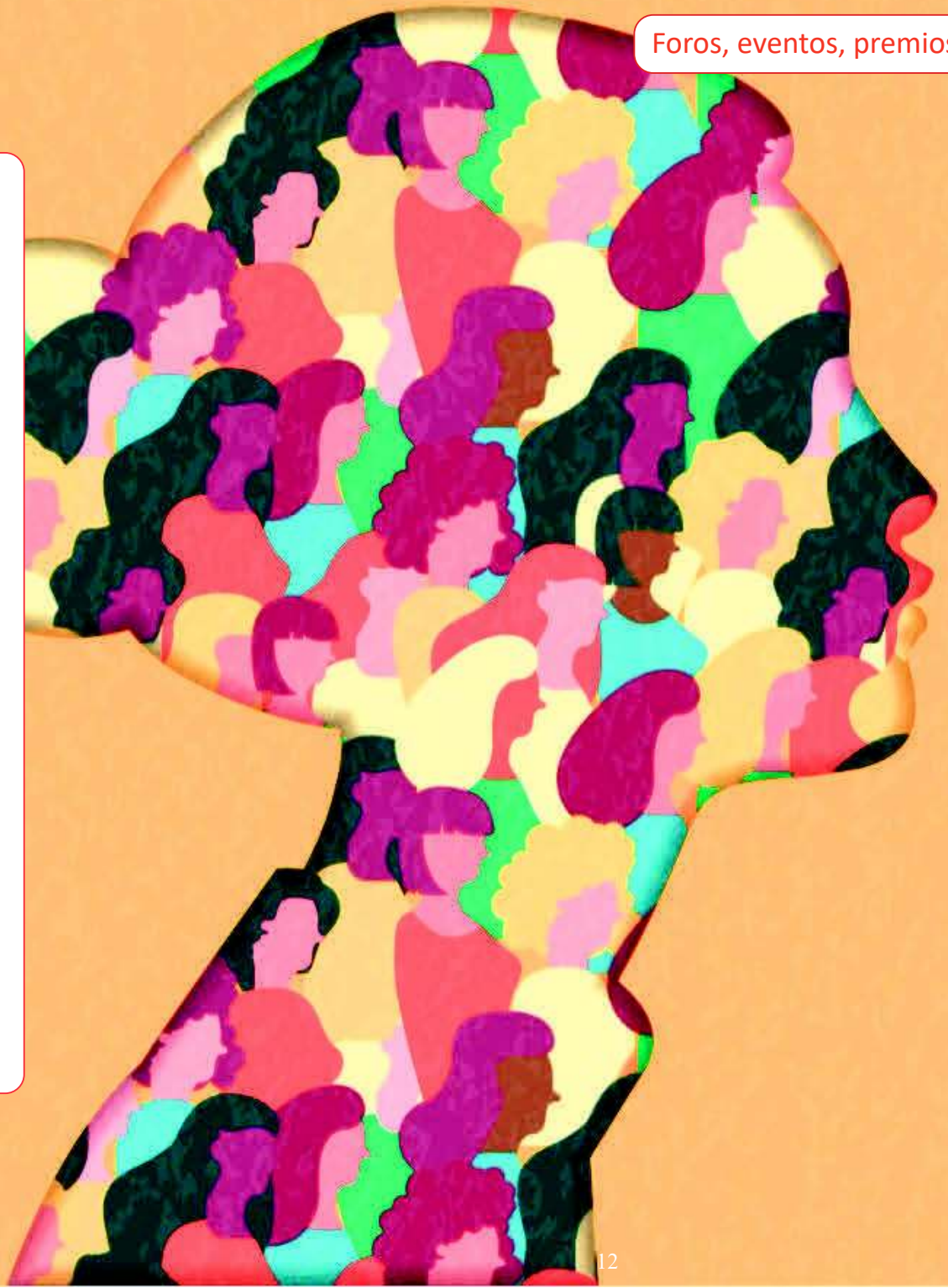
## Congreso Women Evolution “Liderazgos Disruptivos y Redes Profesionales”

El 1 de junio, en el **CaixaForum** de Madrid, **Women Evolution** celebrará el congreso *Liderazgos disruptivos y Redes profesionales*.

El evento está dirigido a mujeres profesionales, directivas, empresarias y emprendedoras. El objetivo es fortalecer su liderazgo desde un enfoque holístico en salud, bienestar emocional, empoderamiento digital y redes de networking.

Esta edición contará con un espacio de visibilidad del talento femenino, en el que se entrevistará a las ponentes y a profesionales de marcas que dan apoyo al congreso.

[+ Info](#)



## Estadística de Recursos Autonómicos en Materia de Violencia Contra la Mujer 2020 (DERA 2020)

La **Delegación del Gobierno contra la Violencia de Género** (DGVG) ha publicado la *Estadística de Recursos Autonómicos en Materia de Violencia de contra la Mujer 2020*, cuyo objetivo es cuantificar y medir la existencia y evolución temporal de los recursos ofertados desde el sector público autonómico, así como el número de víctimas que accedieron a ellos.

Por primera vez, se solicitan datos para recursos de otras formas de violencia contra la mujer y no solo violencia de género en los términos previstos en la *Ley Orgánica 1/2004*.

Estas otras formas son: violencia sexual, mutilación genital femenina y explotación sexual/trata con fines de explotación sexual. De esta forma se responde a los requerimientos del Convenio de Estambul y al de Varsovia en cuanto a disponibilidad de información estadística, así como a las medidas acordadas en el **Pacto de Estado en Materia de Violencia de Género**.

Esta estadística es necesaria para cumplir con el Real Decreto 150/2021, de 9 de marzo por el que se aprueba el *Programa Anual 2021 del Plan Estadístico Anual 2021-2024*.

[+ Info](#)



## II Estudio de la Industria Publicitaria en España: las Mujeres son Mayoría en la Publicidad, aunque son Pocas las que Desarrollan su Carrera en el Sector

El **Club de Creativos y APG España** han publicado el *II Estudio de la Industria Publicitaria en España*, un informe cuyo objetivo es conocer el perfil profesional de quienes trabajan en la publicidad (formación, experiencia, edad y sexo) y obtener datos relativos a los rangos salariales y al desarrollo profesional. Además, recoge datos relativos al efecto de la pandemia y los grados de igualdad de género, de diversidad y de inclusión.

Los principales resultados del informe ponen de manifiesto que, las mujeres son mayoría en la profesión, ya que representan el 54%. Sin embargo, son pocas las que desarrollan su carrera, ya que los datos muestran un abandono temprano. Se detecta, también, que los hombres duplican en porcentaje a las mujeres en la dirección general y, además, cuando se cruza el salario y el sexo aparece una brecha salarial entre mujeres y hombres.

Asimismo, los hombres dominan en departamentos creativos y las mujeres los de cuentas y, por último, el informe denuncia que el sector permite conciliar a los hombres, pero no a las mujeres.

El estudio se realizó con datos de 2021 mediante una encuesta online con 808 respuestas. La muestra se ha distribuido entre un 45% de hombres y un 54% mujeres, ubicados en Madrid (62%), Barcelona (17%) y el resto de España (21%). En lo que respecta al perfil, el 79% trabaja por cuenta ajena, y el 21% por cuenta propia.

## Mujeres, Trabajos y Cuidados: Propuestas y Perspectivas de Futuro

Se ha presentado recientemente el informe Mujeres, trabajos y cuidados: propuestas y perspectivas de futuro elaborado por el **Consejo Económico y Social de España** (CES).

Entre sus conclusiones destaca que la pandemia ha reducido las rentas de las mujeres un 4% más que las de los hombres y lo vincula a una doble causa. Por un lado, las mujeres son mayoría en los sectores que conllevan en mayor medida cercanía física, sectores que, inicialmente, se vieron más afectados por el descenso brusco del empleo (como hostelería, turismo) o por su exposición al virus y la sobrecarga de trabajo (como sanidad y atención a la dependencia).

Por otro lado, en otros sectores se comenzó una tendencia al aumento del trabajo prestado desde el propio domicilio, pudiéndose así mantener la actividad, pero dificultando la posibilidad de establecer fronteras entre la vida laboral y la personal, al desarrollarse ambas en un mismo espacio.

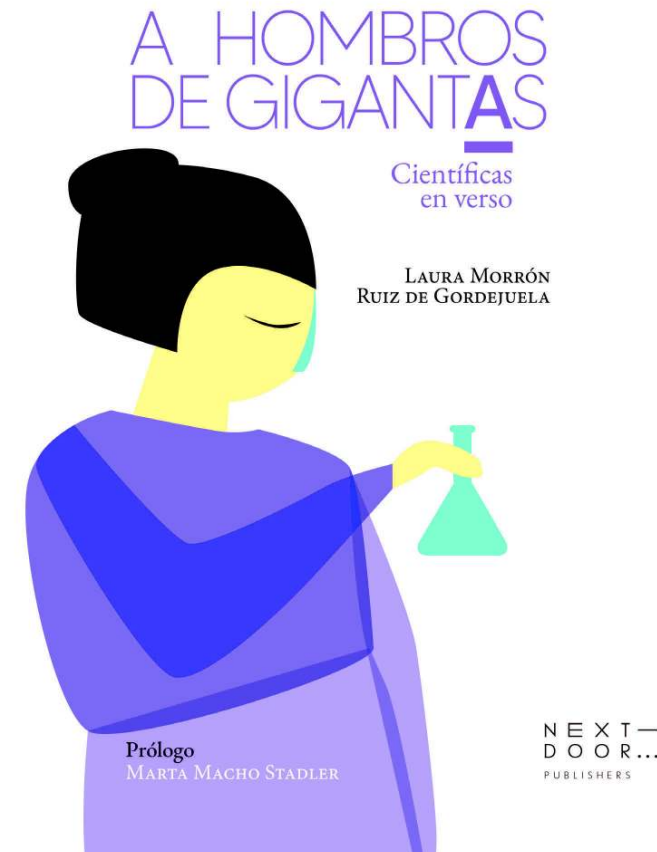
*+ Info*

## *A Hombros de Gigantas. Científicas en Verso*

**Laura Morrón Ruiz de Gordejuela**  
Next Door Publishers  
2021

Este libro es un homenaje en verso a todas las mujeres que hicieron posible el progreso científico tal y como lo conocemos hoy. Los scikus (science haikus) que incluye están inspirados en sus logros y en el esfuerzo que las convirtió en valientes pioneras en sus respectivas disciplinas. La obra es el reconocimiento poético a todas esas mujeres, a hombros de las cuales se ha construido la historia de la ciencia.

## Recomendaciones Literarias



## Próximas convocatorias y eventos



### 19 y 20 de mayo:

*II Congreso Internacional "Tecnologías I+D+i para la Igualdad: Soluciones, perspectivas y retos"*

[+ Info](#)

### 20 y 21 de mayo:

*I Encuentro Estatal Violencia Vicaria y Violencia de Género Institucional en España*

[+ Info](#)

### 1 de junio:

*Congreso Women Evolution "Liderazgos disruptivos y Redes profesionales".*

[+ Info](#)

### 6, 7 y 8 de julio:

*II Congreso Internacional de Género y Educación: escuela, universidad, educación no formal, familia y deporte*

[+ Info](#)

### 28 y 29 de julio:

*9ª Conferencia Internacional Interdisciplinaria de Género y Estudios de las Mujeres*

[+ Info](#)



## Agenda de trabajo de la Dirección General de la Mujer

### 6 de mayo:

*X Reunión de la Red de Igualdad de Mujer Rural*

### 10 de mayo:

*Reunión de seguimiento del Proyecto Musicarq*

